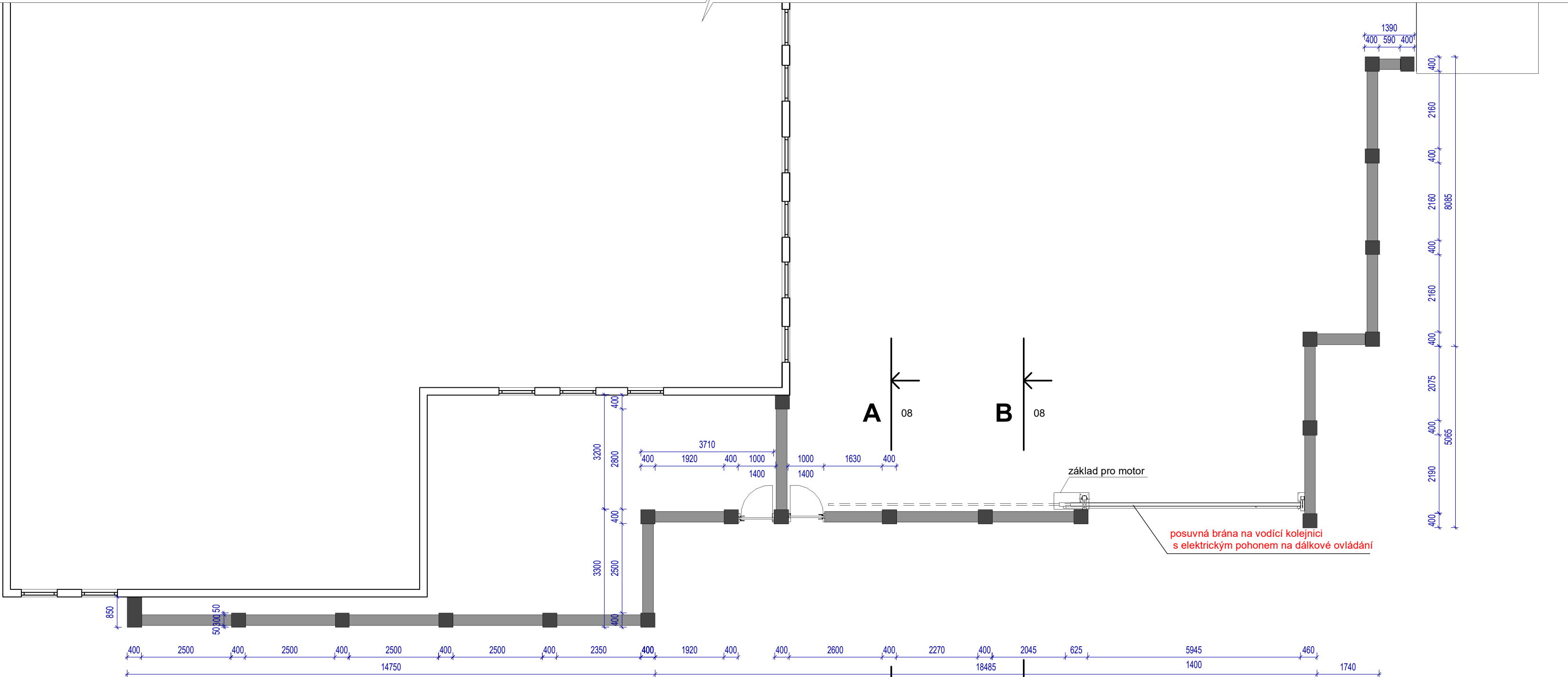
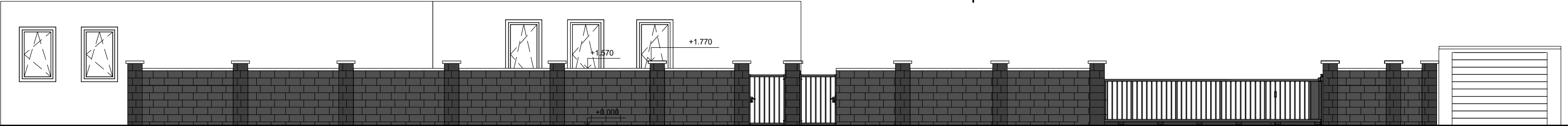


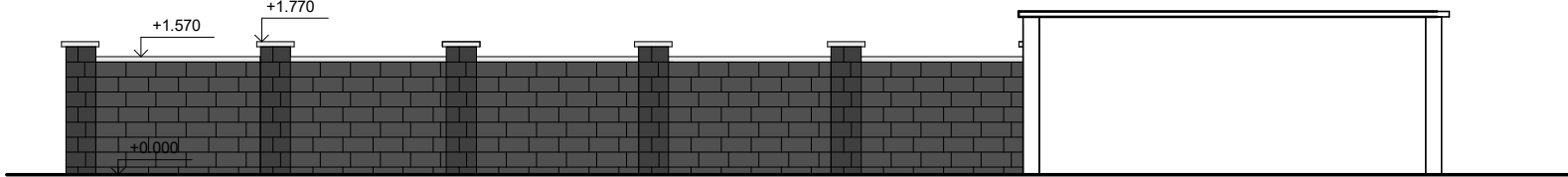
PŮDORYS



POHLED 1



POHLED 2



OPLOČENÍ- ZDĚNÉ Z KB TVÁRNIC  
POVRCHOVÁ ÚPRAVA- oboustranně štípaná KB tvarovka

BETONOVÉ PÁSY DO NEZAMRZNÉ HLOUBKY,  
ŠÍŘKY 400 MM, PROSTÝ BETON C12/15  
ŠTĚRKOVÉ LOŽE TL. 100 MM

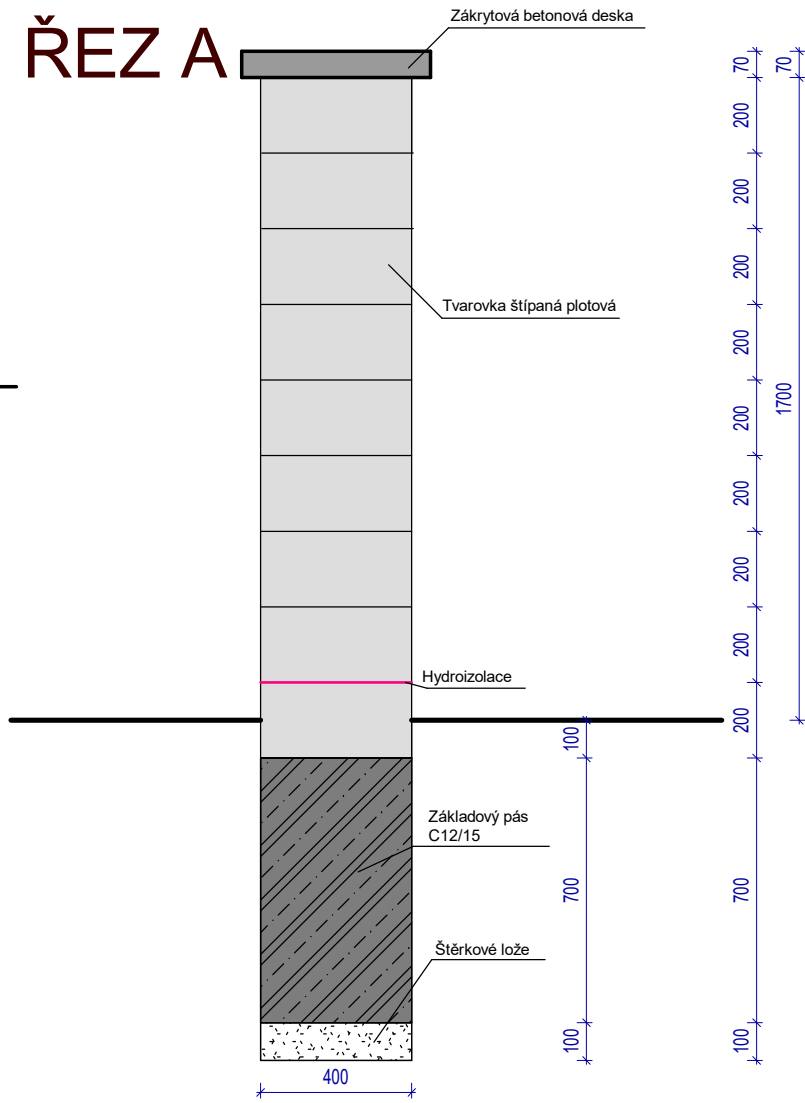
LEGENDA MATERIÁLŮ

- Základový monolitický pás šířky 400 mm -beton C12/15
- KB tvarovka 200x200x400 mm

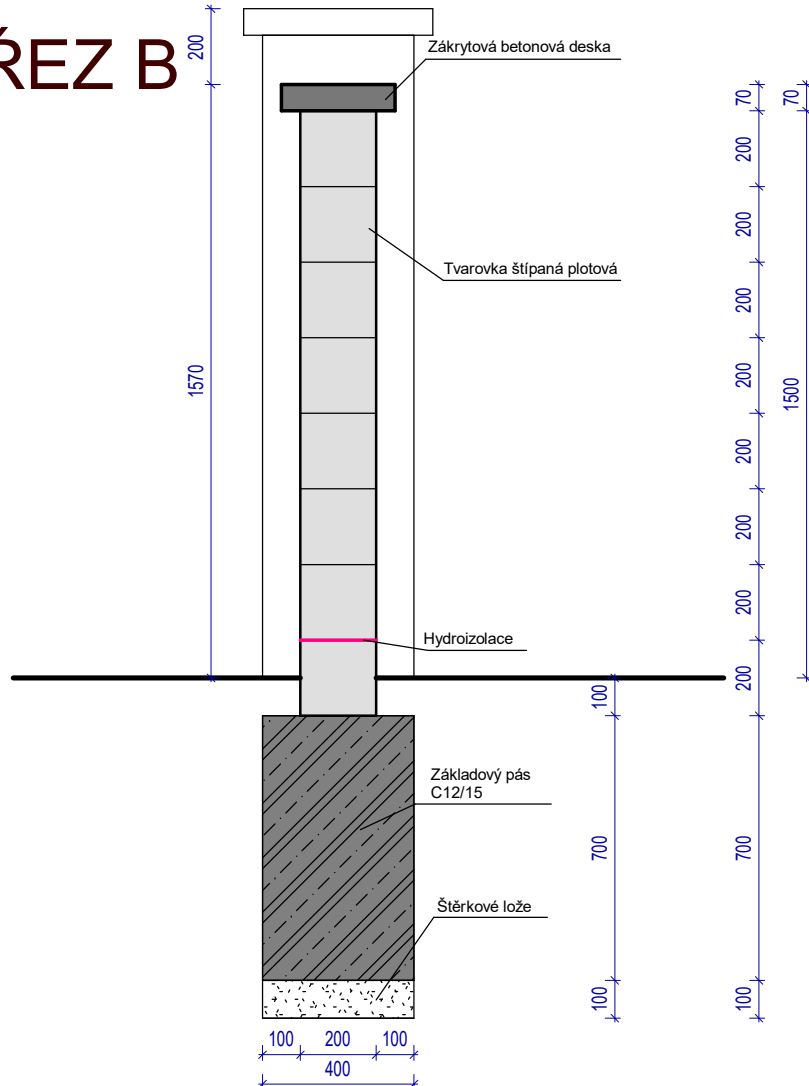
POSUVNÁ BRÁNA

Vjezdová posuvná brána na vodící kolejnici s automatickým pohonem na dálkové ovládání- dispečink

ŘEZ A



ŘEZ B



profese: [SO 01 D.1.1 Architektonicko stavební část](#)

Projektant profese: **MR Design CZ, s.r.o.**  
Nábřeží SPB 457/30, 708 00 Ostrava-Poruba

zodp. projektant: Roman Diehel  
vypracoval: Roman Diehel  
Ing. Hana Grafiáková

ZHOTOVITEL

**MR Design CZ, s.r.o.**  
projektční kancelář  
Nábřeží SPB 457/30  
708 00 Ostrava Poruba  
tel. : 605 258 711

OBJEDNATEL :  
Dopravní podnik Ostrava, a.s.  
Poděbradova 494/2, 702 00 Ostrava

STUPEŇ PD : Dokumentace pro provádění stavby

NÁZEV PROJEKTU:  
**Rekonstrukce administrativní budovy střediska trolejbusů**  
k.ú. Moravská Ostrava, p.č. 1088, 1140/1, 1140/9, 1151/1, 1096/22, 1092/5, 1084/3

NÁZEV VÝKRESU:

Výkres SO 02-3b Zděné oplocení

DATUM: 08/2022 MĚŘÍTKO: Jak je ukázáno  
FORMÁT: A2 Č. VÝKRESU: **08**